

ZÜRCHERHOF

LIMMATQUAI 4
8001 ZÜRICH



Stand Oktober 2022

BEZUG AB ENDE 2023

An prominenter Lage beim Zürcher Bellevue wird der geschichtsträchtige „Zürcherhof“ zu einem erstklassigen Geschäftshaus umgebaut.

Bezug ab Ende 2023

Die Liegenschaft wird 2022 einer Gesamtanierung unterzogen. Der Bezug der Mietflächen ist auf Ende 2023 vorgesehen.

Die neuen Büroräume werden hochwertig ausgebaut und erhalten mit zusätzlichen Balkone und einer idyllischen Dachterrasse attraktive Aussenräume. Kleinere Läden und ein Café im Erdgeschoss bereichern das städtische Umfeld der Zürcher Altstadt.



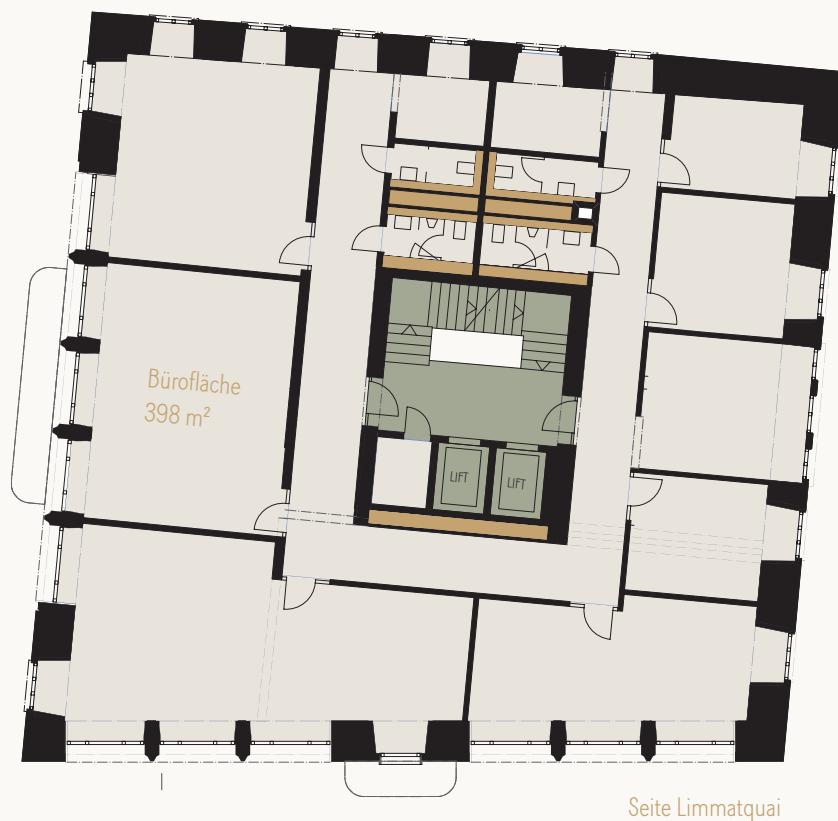
ANGEBOT MIETFLÄCHEN

1. – 3.OG:	ca. 1'222 m ² Bürofläche (jeweils ca. 400 m ²)
Dachterrasse:	ca. 46 m ²
Untergeschoss:	Lager-/Nebenräume
Raumhöhen:	zwischen 2.25 – 2.85 m

BÜRORÄUME OBERGESCHOSS:

1. OG: ca. 398 m² Büroraum

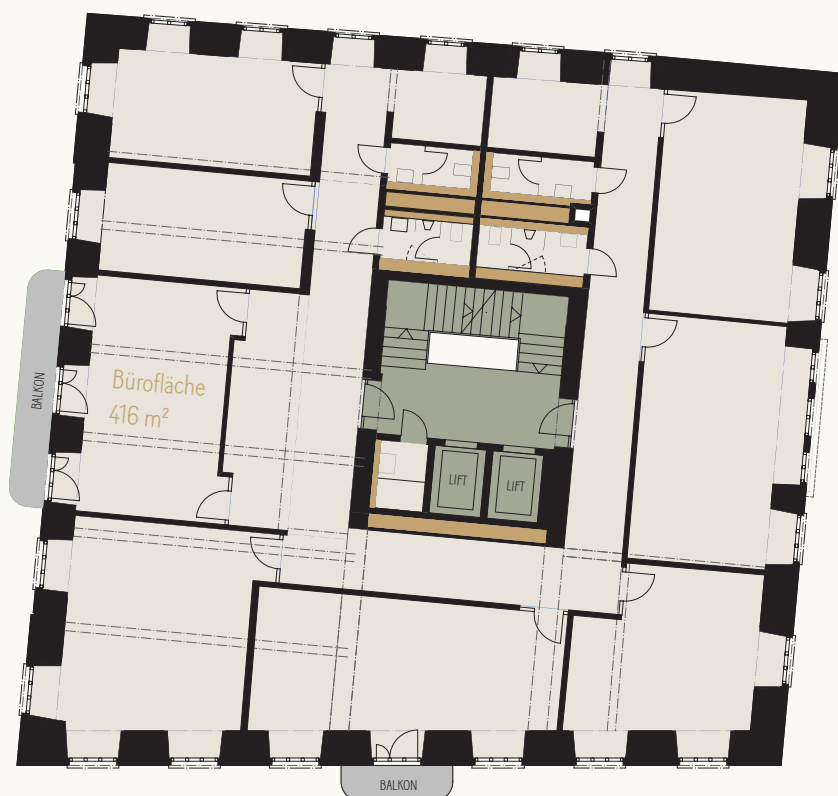
Die Übergabe erfolgt im erhöhten Grundausbau.



Seite Limmatquai

2. OG: ca. 416 m² Büroraum,
zusätzlich 8 m² Aussenfläche

Die Übergabe erfolgt im erhöhten Grundausbau.



Seite Limmatquai

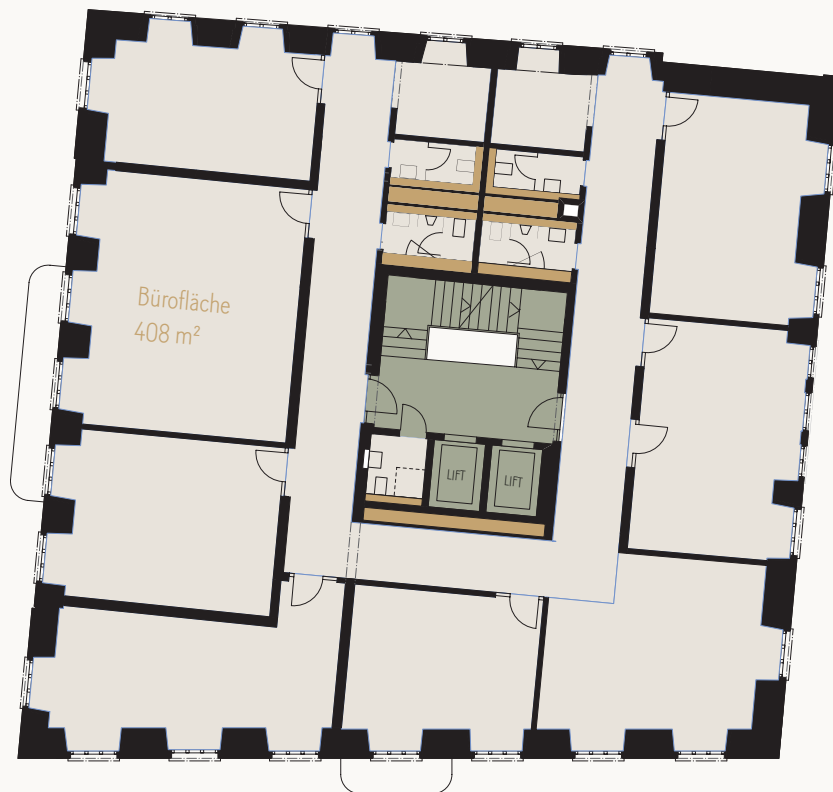
- Mietfläche
- Verkehrsfläche
- Funktionsfläche
- Aussennutzfläche

GRUNDAUSBAU

Die Vermietung erfolgt im erhöhten Grundausbau.
Unter anderem verfügen die Büroräume über Kühldecken,
Lüftung sowie Doppelboden mit Bodenbelag nach Mieterwunsch.

3. OG: ca. 408 m² Büroraum

Die Übergabe erfolgt im Grundausbau.



- Mietfläche
- Verkehrsfläche
- Funktionsfläche

Seite Limmatquai

Die eingezeichneten Raumunterteilungen sind noch nicht fix und können angepasst werden.
Eine Zellenstruktur sowie der Korridor müssen jedoch beibehalten werden.



p|s|p
Swiss Property

PSP Management AG
Seestrasse 353
8038 Zürich

Martina Schürmann
+41 44 625 57 10
martina.schuermann@psp.info



Fassade Süd (Torgasse)